



BSAG-Anliegerinformation für die Gröpelinger Heerstraße

Bauarbeiten im öffentlichen Straßenraum



Liebe Anliegerinnen und Anlieger,

im Rahmen des Neubau-Projektes der »Drehscheibe Gröpelingen« wird in den kommenden Monaten der Straßen- und Verkehrsraum der Gröpelinger Heerstraße zwischen der Debstedter Straße und dem Schwarzen Weg erneuert. In diesem Zusammenhang erfolgt die Asphaltierung der Straßen- und Nebenanlagen in Teilen des Straßenzuges der Gröpelinger Heerstraße durch das Amt für Straßen und Verkehr (ASV). Bei diesen Bautätigkeiten sind erhöhte Staub- und Lärmbelastungen sowie provisorische Verkehrsführungen unvermeidbar. Hierbei bitten wir um Ihr Verständnis und hoffen auf eine gute Zusammenarbeit.

Wann wird gearbeitet?

Die Arbeiten finden in einem ersten Bauabschnitt im Zeitraum vom **4. November 2020** bis voraussichtlich **28. März 2021** im Bereich der Gröpelinger Heerstraße statt (siehe Rückseite).

Welche Auswirkungen haben die Arbeiten auf den Verkehr?

Die Straßenbahnlinien der BSAG sowie die Buslinien fahren während der Bauzeit wie gewohnt von der provisorischen Umsteigeanlage Gröpelingen an der Debstedter Straße. Bitte nutzen Sie zur Auskunft für die Fahrpläne und die Umleitungsstrecken die 24-Stunden-Serviceauskunft des VBN unter der Rufnummer 0421-596059 oder die BSAG-Website unter www.bsag.de. Die Gröpelinger Heerstraße bleibt in der Bauzeit für Pkw und Lkw in beide Richtungen befahrbar.

Weitere Informationen zum Neubau der »Drehscheibe Gröpelingen« finden sie auch auf der Internetseite www.zukunft-groepelingen.de.

Wer sind Ihre Ansprechpartner während der Bauarbeiten?

Für Fragen oder Anliegen im direkten Zusammenhang mit der Baustelle (beispielsweise in diesem Zeitraum einen Umzug planen oder eine große Anlieferung erwarten), wenden sie sich bitte werktags zwischen **8** und **15 Uhr** an das Servicetelefon der Consult Team Bremen (CTB) unter der Rufnummer 0421-16206 /- 15 oder /-17.

Vielen Dank für ihr Verständnis
Mit Freundliche Grüße



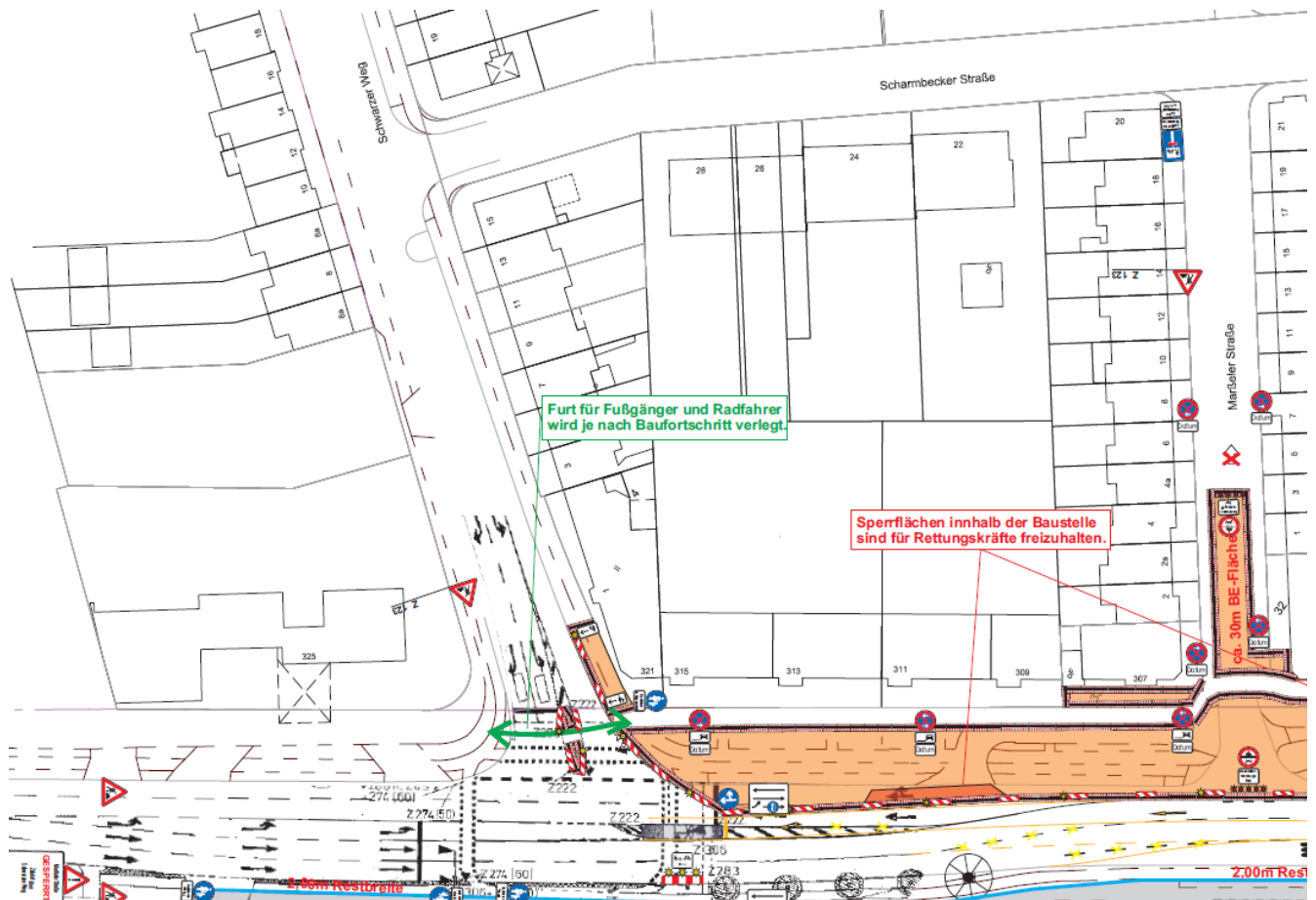
Ihre

Gemeinsam für Gröpelingen:

Die Senatorin für Klimaschutz,
Umwelt, Mobilität, Stadtentwicklung
und Wohnungsbau



Verkehrsbeeinträchtigung durch Absperrung der Nordseite /Schwarzer Weg bis Marbeler Straße



Verkehrsbeeinträchtigung durch Absperrung der Nordseite /Marbeler Straße bis Scheebeler Straße

